

***Proyecto Pedagógico de  
Aula -PPA  
MODA EN LA HISTORIA  
DEL BICENTENARIO***





*Asumimos retos... abrimos puertas a nuevas oportunidades*



# Descripción del Problema

**Sistema Operativo**



**Investigar**



**Ilustrar**



**Patronar**



**Ensamblar**



# ***PREGUNTA PROBLEMATIZADORA***

*¿Cómo interpretar los conceptos de la época del BICENTENARIO en cuanto a: patronaje, bases textiles y adaptarlos al patronaje y la ilustración digital de 2021?*



1. Investigar el tema del BICENTENARIO.

4. Realizar una muestra con las prendas más destacadas de la época según su clase social.

**OBJETIVO GENERAL:**  
*Interpretar y destacar los insumos, las bases textiles, el patronaje y los diseños originales de la época del BICENTENARIO.*

3. Patronar, confeccionar e ilustrar los códigos de vestuario de la época.

2. Analizar las bases textiles, junto con los complementos de vestuario utilizados en esa época.



# ASIGNATURAS EJES

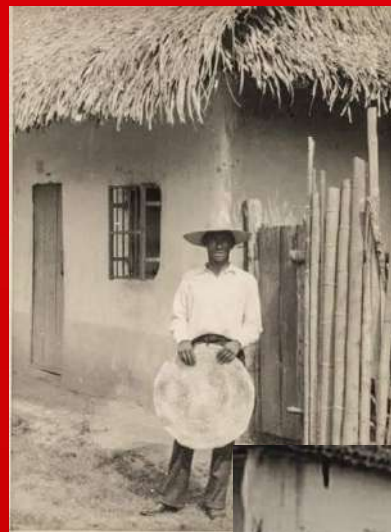
## Docentes

ASIGNATURA	SEMESTRE	COMPETENCIA	DOCENTE
✓ Representación de la figura femenina.	I	Realizar presentaciones de la figura Femenina, plasmando el manejo de técnicas en cada una de sus propuestas de Diseño.	Ana Karina Fuentes Liévano
✓ Arquitectura del vestuario.	I	Elaborar prendas básicas de la línea femenina, teniendo en cuenta las técnicas del patronaje, escalado, confección y las normas de seguridad industrial.	Claudia Carolina Cañas



<b>ASIGNATURA</b>	<b>SEMESTRE</b>	<b>COMPETENCIA</b>	<b>DOCENTE</b>
✓ <i>Informática aplicada al diseño.</i>	<i>I</i>	<i>Manejar imágenes digitales según software especializado de dibujo y diseño como el Adobe Illustrator y/o vectorización de imágenes y los requerimientos del sector productivo</i>	<i>Ana Karina Fuentes Liévano</i>
✓ <i>Representación de la figura Masculina e Infantil.</i>	<i>I</i>	<i>Elaborar propuestas de diseño de prendas masculinas e infantiles, aplicando el manejo de técnicas de ilustración de manera manual y digital.</i>	<i>Ana Karina Fuentes Liévano</i>

# HISTORIA



Horst Marlin / Museum Völkerei, Dresden, Germany.



# PROCESO Y EVIDENCIAS

## PROCESO

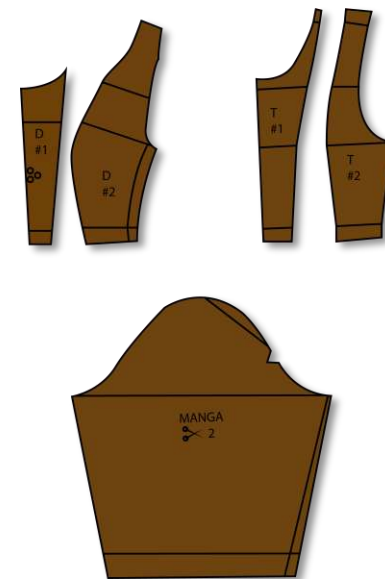
ILUSTRACIÓN  
I semestre



Patronaje MANUAL  
I semestre



Patronaje digital  
III semestre



# PROCESO Y EVIDENCIAS



*CONFECCIÓN I semestre*

## PROCESO

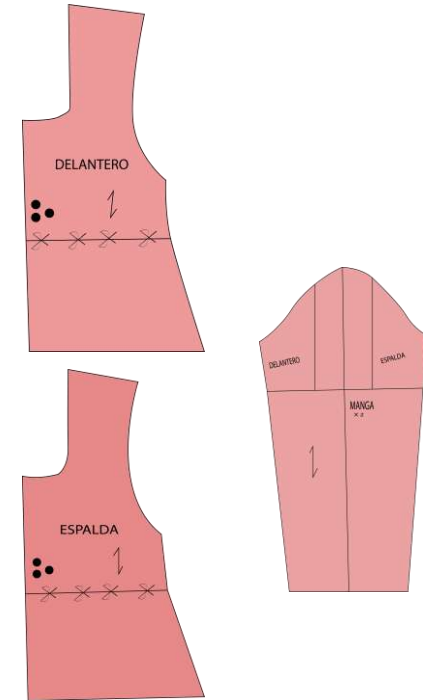
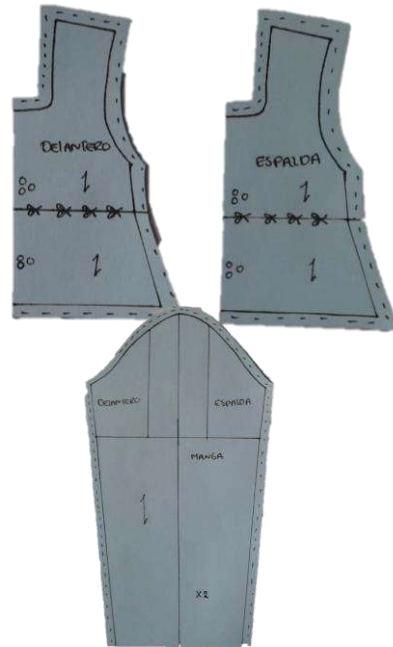
ILUSTRACIÓN  
I semestre



Patronaje MANUAL  
I semestre



Patronaje digital  
III semestre



# ***PROCESO Y EVIDENCIAS***



*CONFECCIÓN I semestre*



# CONCLUSIONES

- 1. Actualmente la moda es muy versátil, ha ido evolucionando y al pasar los años lo que hoy es moderno, mañana no lo es, y se recordara como moda antigua.*
- 2. Dentro del análisis expuesto es posible tener en cuenta la interpretación de cada código de vestuario y como lo aplicamos a una escala de  $\frac{1}{4}$ .*
- 3. En conclusión todos podemos realizar una replica de una prenda contando con las herramientas necesarias para ejecutar en todo lo que respecta, ilustración, búsqueda de insumos, patronaje e interpretación del modelo, confección y el producto final.*



***Asumimos retos... abrimos puertas a  
nuevas oportunidades***

**TU SUEÑO...  
NUESTRO PROYECTO**

**[www.fesc.edu.co](http://www.fesc.edu.co)**

 **fesc.edusuperior**    **@fesc\_superior**    **fesc.edusuperior**

 **Tu Tele FESC**    **fesc.edu**

**FESC**

FUNDACIÓN DE ESTUDIOS SUPERIORES

 **Comfanorte**